




WHA

SLURRY PUMPS

پمپ اسلاری افقی ایده آل برای
شرایط بسیار سخت اسلاری

توس
رای صنعت
RaySanat co. 



 www.raysanat.com
 info@raysanat.com
 [@raysanat](https://twitter.com/raysanat)



توس
رای صنعت
شرکت دانش بنیان

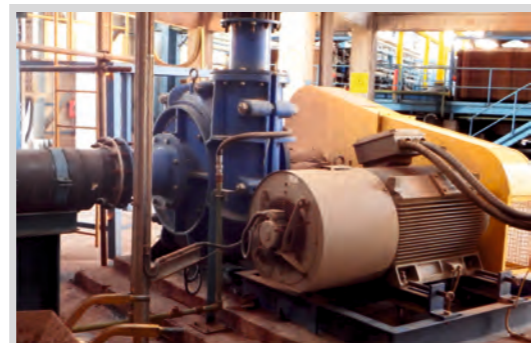


WHA SLURRY PUMPS

www.raysanat.com

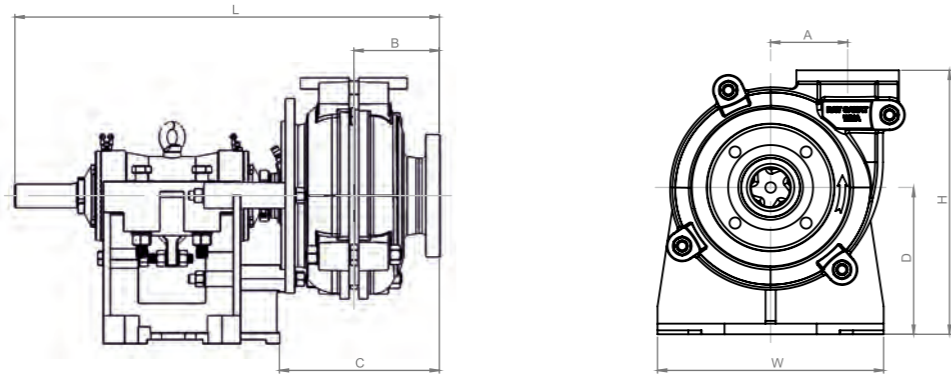
طراحی

- پمپ های سری WHA شرکت رای صنعت برای اکثر کاربردهای مورد نیاز در جهت پمپاژ اسلاری مناسب می باشند. طراحی این پمپ ها، طول عمر بی نظیری برای قطعات تحت سایش خود فراهم کرده به نحوی که کمترین هزینه عملیاتی را تحمیل نمایند.
- پمپ های سری WHA کاربردهای بسیار زیادی از جمله تغذیه هیدرو سیکلون ها، بازیافت باطله، پمپاژ انواع اسلاری با غلظت های متنوع و ... دارند، این پمپ ها به دلیل قطر زیاد ایمپلر، سرعت دورانی کم و راندمان بالا دارای بیشترین طول عمر قطعات سایشی می باشند.
- ولت دارای لاینر مجزا می باشد تا هزینه های استهلاک کاهش یابد
- امکان به کار گیری لاینر لاستیکی و یا فلزی متناسب با نوع اسلاری





ابعاد

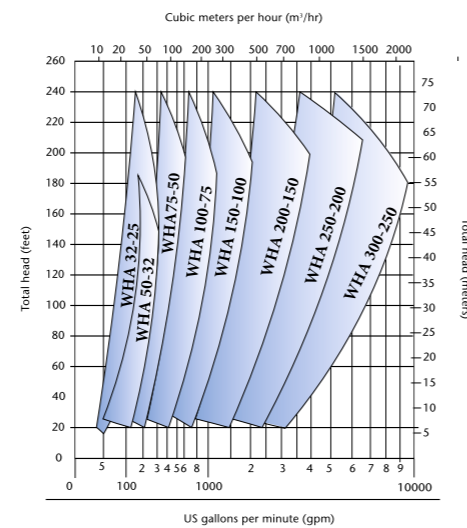


Pump type

Dimensions (mm)

| Pump type | Inlet | Outlet | H | L | W | A | B | C | D |
|-------------|-------|--------|------|------|-----|-----|-----|-----|-----|
| WHA 32-25 | 32 | 25 | 368 | 583 | 295 | 98 | 105 | 206 | 197 |
| WHA 50-32 | 50 | 32 | 381 | 595 | 295 | 114 | 114 | 217 | 197 |
| WHA75-50 | 75 | 50 | 464 | 774 | 405 | 138 | 150 | 278 | 254 |
| WHA 100-75 | 100 | 75 | 516 | 854 | 405 | 149 | 187 | 253 | 254 |
| WHA 150-100 | 150 | 100 | 541 | 1187 | 622 | 229 | 219 | 424 | 257 |
| WHA 200-150 | 200 | 150 | 917 | 1303 | 622 | 229 | 292 | 557 | 457 |
| WHA 250-20 | 250 | 200 | 1245 | 1646 | 991 | 419 | 323 | 683 | 610 |
| WHA 300-250 | 300 | 250 | 1283 | 1721 | 991 | 464 | 330 | 753 | 610 |

محدوده عملکرد



سیستم تعویض قطعات تحت سایش

1 | Front pull-out method



برای بازدید دوره ای و یا در زمانی که نیاز به تعویض قطعات سایشی پمپ باشد پس از جدا نمودن سیستم لوله کشی از پمپ، مجموعه مونتاژ شده کیسینگ از سمت جلو جدا می شود.

سیستمهای کوپل کردن الکتروموتور به پمپ

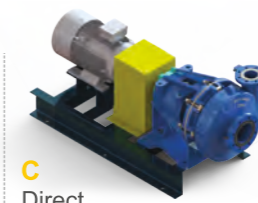
باتوجه به شرایط عملکرد دو محدودیت های فضای نصب همواره امکان فراهم آوردن چیدمان الکتروموتورها به 4 حالت متفاوت ممکن است.



A
Reverse
overhead
mounted (ZV)



B
Side
mounted
(CL, CR)



C
Direct
Drive



D
Overhead
mounted (CV)

ویژگی ها و مزایا

شفافیت پمپ

فاصله حداقلی پروانه پمپ از سر مهپار شده پمپ، انحراف و پیچش آن را حداقل نموده و طول عمر محور و سیستم آب بندی را افزایش می دهد.

پوسته پمپ

• ساختار بسیار مستحکم به همراه طراحی ویژه پیچ های نگهدارنده پوسته پمپ، مدت زمان تعمیرات را کاهش از کار افتادگی پمپ را به حداقل می رساند.
• پوسته خارجی پمپ از جنس چدن نشکن بوده که دوام، استحکام، ایمنی و طول عمر زیادی برای آن فراهم می کند

طراحی ایمپلر

جهت بالا بردن عمر قطعات سایشی و کم کردن هزینه های عملیاتی، ایمپلر به گونه ای طراحی شده که قطر آن زیاد بوده و سرعت دورانی آن کم شده و راندمان آن بالا رفته است.

قطعات تحت سایش

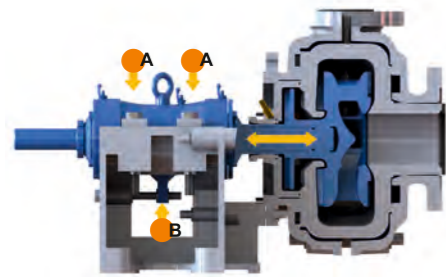
• مسیر حرکت سیال داخل پمپ به صورت عرضی طراحی شده تا با کاهش سرعت سیال در داخل پمپ طول عمر قطعات افزایش و هزینه عملکرد کاهش یابد.
• ضخامت زیاد لاینر داخلی پمپ و آلیاژ ویژه آن مقاومت به سایش بسیار زیادی ایجاد می کند و علاوه بر آن قابلیت تعویض و جایگزینی آن باعث کاهش هزینه نگهداری و تعمیرات شده و افزایش حداکثری طول عمر قطعات را در پی دارد

بیرینگ ها

• مونتاژ بیرینگ ها به صورت کارتریجی، اجازه تعمیرات بر روی پمپ را بدون ديمونتاژ آن فراهم آورده که در نتیجه عملکردی قابل اعتماد برای پمپ و طول عمر زیادی برای بیرینگ ها را سبب می شود.
• روان کاری مستمر به وسیله گریس، تعمیر و نگهداری پمپ را آسان و مدت زمان از کار افتادگی پمپ را به حداقل می رساند.

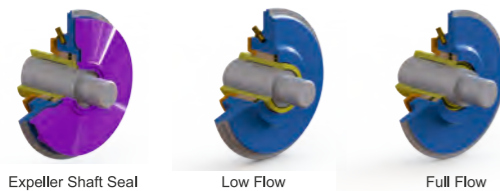
تنظیم لقی و فاصله ایمپلر پمپ

برای تنظیم فاصله ایمپلر و اکسپلر به منظور بهترین عملکرد پمپ در طول عمر معمول ایمپلر، نیازی به ديمونتاژ پمپ نیست و تنها مطابق شکل می توان لقی در پمپ را تنظیم نمود.
پس از شل نمودن پیچ های کلمپ (A)، مجموعه مونتاژ شده بیرینگ هوزینگ به همراه ایمپلر و شافت را به وسیله پیچ تنظیم (B) می توان به سمت جلو حرکت داد تا زمانی که به لاینر پمپ برخورد کند و سپس با عقب راندن مجموعه به فاصله مورد نیاز دست یافت.



سیستم آب بندی

انتخاب سیستم آب بندی تاثیر بسزایی در طول عمر قطعات پمپ دارد، ترکیبات آب بندی متنوعی بسته به نوع کاربری پمپ شامل این موارد می باشد:





توس
رای صنعت 
شرکت دانش بنیان

 www.raysanat.com

 @raysanat



دفتر مرکزی و کارخانه: مشهد، شهرک صنعتی توس، توس ۲

اندیشه ۱۳، شماره ۸۶۱

تلفن: ۰۵۱-۳۵۴۱۱۳۲۰-۴

نمابر: ۰۵۱-۳۵۴۱۱۳۲۴

کارخانه ریخته گری: مشهد، شهرک صنعتی توس، توس ۱

صنعت ۱۳، شماره ۶۱۴B

 info@raysanat.com